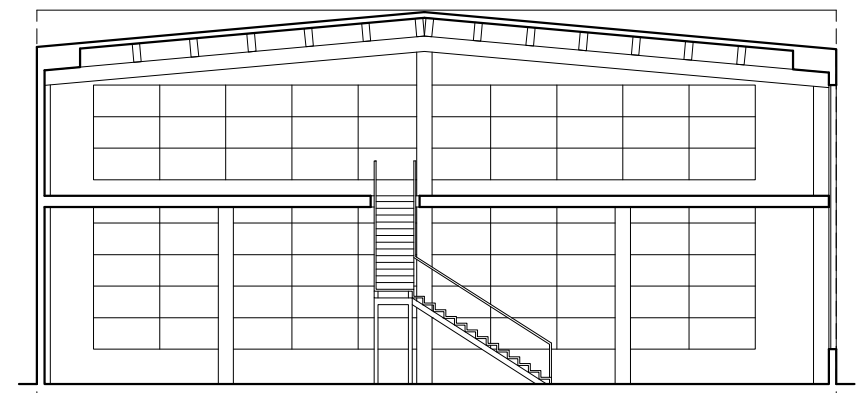
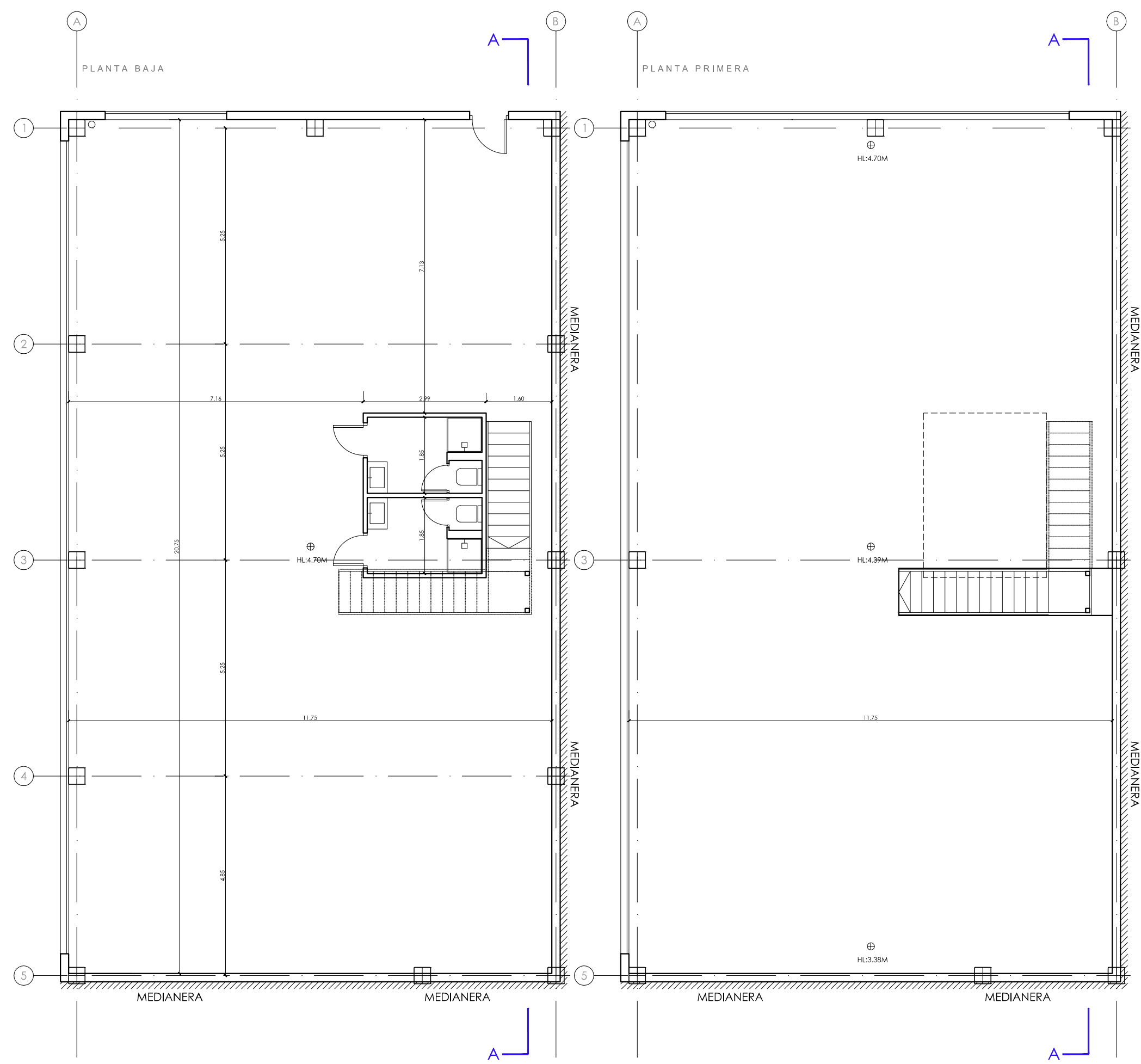


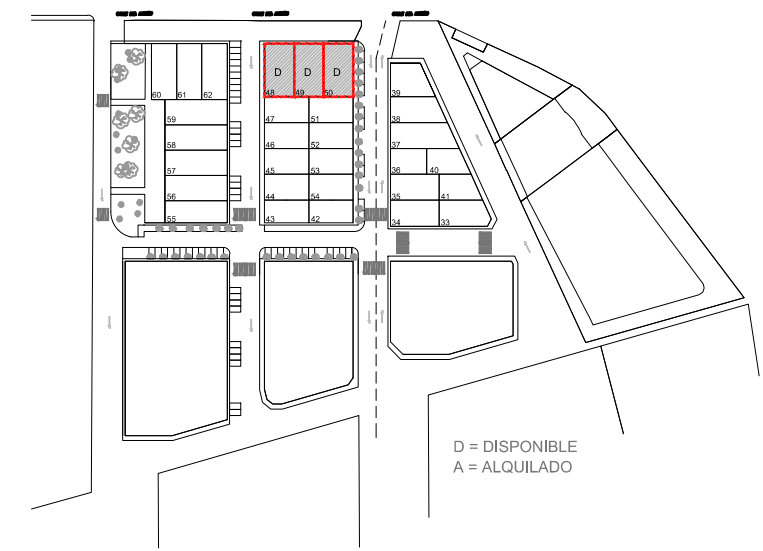
TIPOLOGÍA 7_NAVES 48-49-50

NAVE_48

SUPERFICIES CONSTRUIDA	
PLANTA BAJA	253.65m2
PLANTA PRIMERA	247.57m2
TOTAL	501.22m2



SECCIÓN A-A'_E:1/50



PARCELAS INDUSTRIALES

C/DISEÑO,26 POLÍGONO LOS OLIVOS, GETAFE-MADRID

PLANO : PLANTA BAJA-PLANTA ALTA	PLANO N. : 07
FECHA : NOVIEMBRE2018	FECHA MOD. : -
ARQUITECTO : GASPAR SÁNCHEZ MORO	PROPIEDAD : THERUS

ESCALA : 1/100

GSM
arquitectos S.L.P.